

【直接持ち込みの場所】

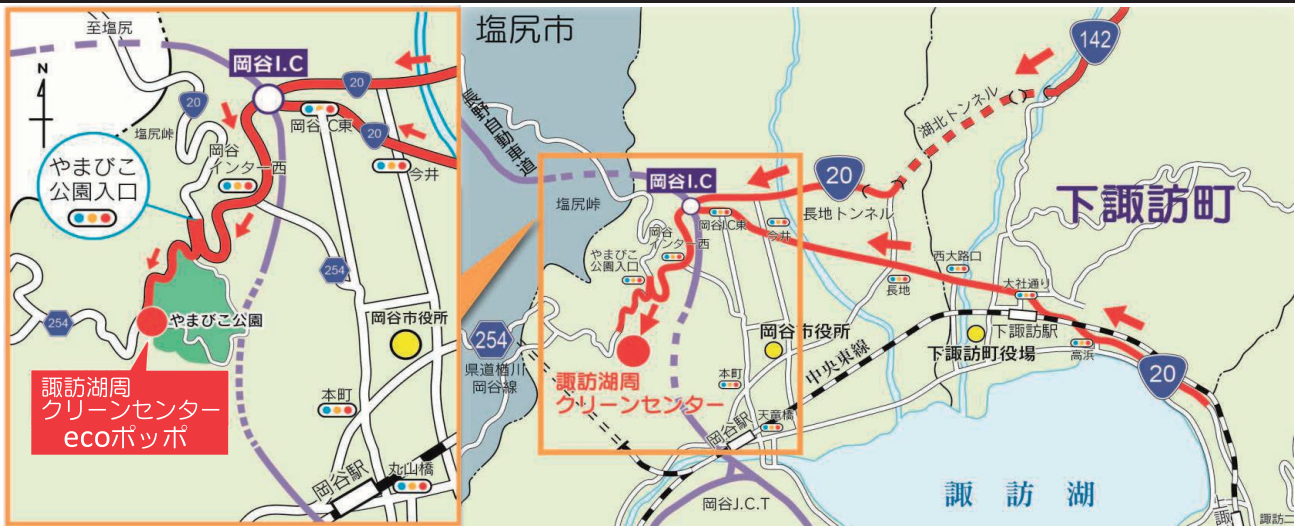
● 燃やすごみ・動物の死体の持ち込み ⇒ 諏訪湖周クリーンセンター(岡谷市)

受付品目	燃やすごみ	町指定「燃やすごみ袋」に入れてあるものは無料で受け入れます。 袋に入らないものは、 10kg当たり110円 の処理手数料がかかります。 ※金属部分を取り除くなど、必ず分別してください。
	動物(ペット)の死体	処理手数料は 1体につき940円 です。ビニール袋に入れて口をしぼり、ダンボール箱に入れてガムテープなどで封をして持ち込んでください。
	大型の燃やすごみ (布団・木製家具等)	10kg当たり110円 の処理手数料がかかります。 布団カバーにファスナー等の金属がついている場合は、取り除いてください。 木製家具等はねじなどの金属部分を取り除き、長さ200cm以下、幅120cm以下、厚さ5cm以下に分解・切断してから持ち込んでください。 丸太・枝は長さ200cm以下、直径25cm以内に切断してから持ち込んでください。 基準を超えるものは、処理業者に有料で引き取ってもらってください。
受付時間	月曜日～金曜日:午前8時30分から午後4時まで / 土曜日:午前8時30分から正午まで	
休業日	日曜日・年末年始(12月31日～1月3日) 臨時休業の場合は班回覧などでお知らせします。	

諏訪湖周 クリーンセンター 案内図



えこぽん



● 資源物・埋立ごみの持ち込み ⇒ 下諏訪町清掃センター(水月公園上)

受付品目	資源物	無料で受け入れます。品目ごと(裏面参照)に分けて持ち込んでください。 ※古布、紙類は清掃センターでは受け入れしていません。回収ボックス(裏面参照)をご利用ください。
	埋立ごみ	町指定「埋立てごみ袋」に入れてあるものは無料で受け入れます。 袋に入らないものは、 10kg当たり110円 の処理手数料がかかります。
受付時間	月曜日～金曜日:午前9時から午後4時まで / 土曜日:午前9時から午前11時まで	
休業日	日曜日・祝日・お盆(8月15日・16日)・年末年始(12月29日～1月3日) 臨時休業の場合は班回覧などでお知らせします。	

下諏訪町 清掃センター 案内図



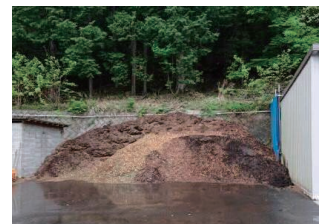
万治くん やしまる

ごみは分別して
大量の資源物は
清掃センターへ
お持込みください



清掃センターでは、**土壌改良材と雑ウッドチップ**を無料配布しています。家庭菜園や花壇づくりにご活用ください。

町内から排出された草葉は発酵促進剤を加えて土壌改良材に、剪定木はウッドチップに加工し、町清掃センターにて無料でお渡ししています。剪定木の材質により良好なチップにならないものは雑ウッドチップとして、土壌改良材と一緒に畑や花壇、プランターにご利用いただけます。



草葉から作った土壌改良材

剪定木を加工した雑ウッドチップ

☆自家用車でお越しいただき、必要な量を持ち帰ることができます。
☆小枝・小石等の混入がありますが、ご了承ください。